

Aviso de Ciclón Tropical en el Océano Pacífico

No. Aviso: 17

Ciudad de México a 29 de Septiembre del 2016.

Emision: 10:15h

Servicio Meteorológico Nacional, fuente oficial del Gobierno de México, emite el siguiente aviso:

Síntesis: ROSLYN AHORA COMO BAJA REMANENTE

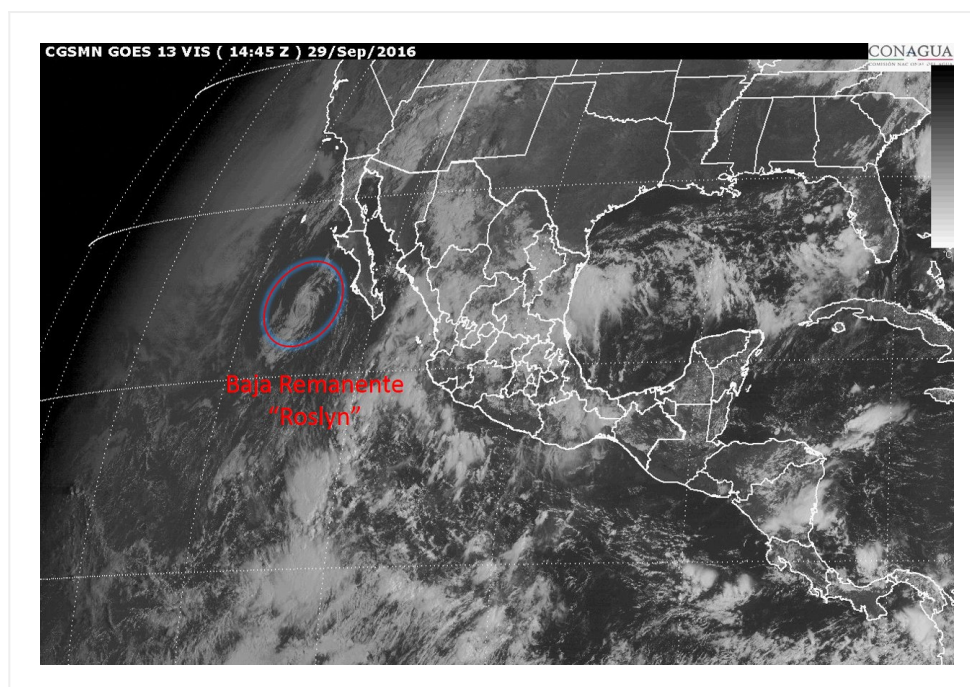


Imagen de satélite canal visible "Roslyn"

Situación Actual:

"Roslyn" ahora como baja remanente se mantiene al oeste de Baja California Sur, sin afectar costas mexicanas.

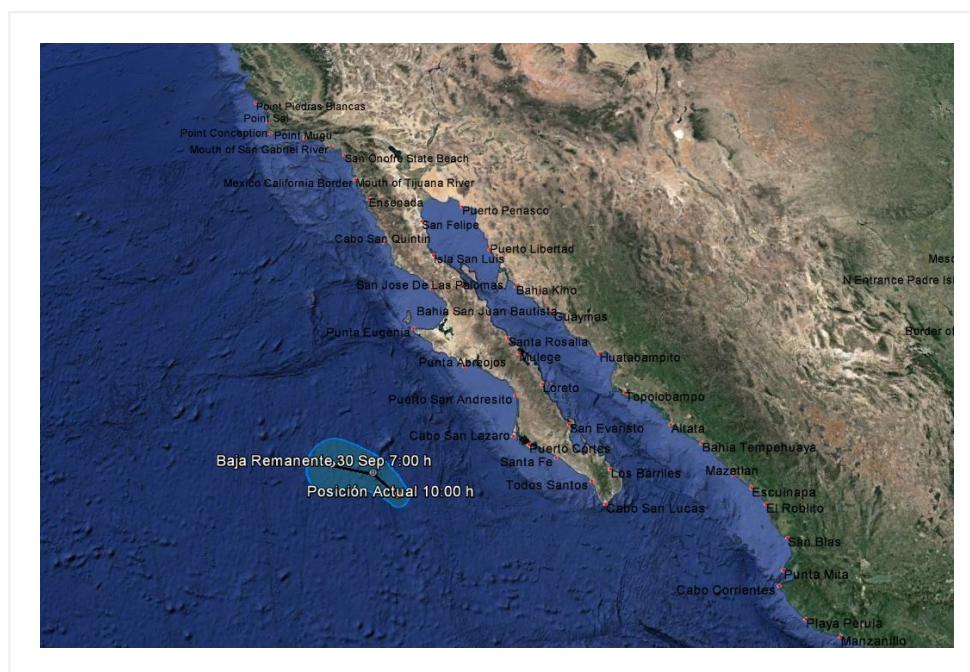
Condiciones Actuales		
Hora local (hora gmt)	10:00 (15:00 GMT)	
Ubicación del centro del ciclón	Latitud Norte:23.5°	Longitud Oeste: 115.5°
Distancia al lugar más cercano	350 km al oeste-suroeste de Cabo San Lázaro, BCS	
Desplazamiento actual:	nor-noroeste (345°) a 11 km/h	

Condiciones Actuales

Vientos máximos [km/h]:	Sostenidos: 35 km/h	Rachas: 45 km/h		
Presión mínima central [hpa]:	1009 hPa			
Comentarios adicionales	No afecta al país.			
Extensión en cuadrantes de radios de vientos y oleaje				
Radio de vientos de 63 km/h	55 km NE	35 km SE	35 km SO	55 km NO
Oleaje 4 m	110 km NE	55 km SE	0 km SO	110 km NO

PRONÓSTICO VALIDO AL DÍA/HORA LOCAL TIEMPO CENTRO	LATITUD NORTE	LONG. OESTE	VIENTOS [Km/h]	CATEGORÍA	UBICACIÓN (en km)
29/19h	24.1	116.2	30/35	Baja Remanente	391 km al suroeste de Punta Abreojos, BCS., y a 405 km al oeste de Cabo San Lazaro, BCS.

PRONÓSTICO VALIDO AL DÍA/HORA LOCAL TIEMPO CENTRO	LATITUD NORTE	LONG. OESTE	VIENTOS [Km/h]	CATEGORÍA	UBICACIÓN (en km)
30/07h	24.4	117.4	30/35	Baja Remanente	450 km al sur-suroeste de Punta Eugenia, BCS., y a 462 km al oeste-suroeste de Punta Abreojos, BCS.



Pronóstico de Trayectoria "Roslyn"

Aviso No.	Fecha / Hora local CDT	Lat. Norte	Long. Oeste	Distancia más cercana (km)	Viento mix. / rachas	Categoría	Avance
1	25 sep / 12:00	15.6	119.7	1,310 km al suroeste de Cabo San Lucas, B.C.S.	55/75	Depresión Tropical	Norte (360°) a 9 km/h
02	25 sep / 16:00	16.1	119.6	1,265 km al suroeste de Cabo San Lucas, BCS.	55/75	Depresión Tropical	Norte (360°) a 9 km/h
03	25 sep / 22:00	16.7	120.1	1,270 km al oeste-suroeste de Cabo San Lucas, BCS.	55/75	Depresión Tropical	Nor-noroeste (345°) a 11 km/h
04	26 sep / 4:00	16.8	119.5	A 1,160 km al suroeste de Cabo San Lazaro, BCS.	65/85	Tormenta Tropical	nor-noreste (20°) a 7 km/h
05	26 sep / 10:00	17.0	119.4	918 km al oeste-suroeste de Isla Socorro, Col., y a 1,190 km al oeste-suroeste de Cabo San Lucas, BCS.	65/85	Tormenta Tropical	Nor-noreste (15°) a 7 km/h

06	26 sep / 16:00	16.8	118.8	1,150 km al suroeste de Cabo San Lucas, BCS.	85/100	Tormenta Tropical	Noreste (40°) a 6 km/h
07	26 sep / 22:00	17.2	118.4	1,090 km al suroeste de Cabo San Lucas, BCS.	85/100	Tormenta Tropical	Este-noreste (60°) a 7 km/h
08	27 sep / 4:00	17.8	117.7	725 km al oeste de Isla Socorro, Col. 990 km al oeste-suroeste de Cabo San Lucas, BCS.	75/95	Tormenta Tropical	noreste (50°) a 11 km/h
09	27 sep / 10:00	18.3	117.3	674 km al oeste de Isla Socorro, Col., y a 925 km al oeste-suroeste de Cabo San Lucas, BCS.	75/95	Tormenta Tropical	Noreste (45°) a 11 km/h
10	27 sep / 16:00	18.8	116.6	595 km al oeste de Isla Socorro, Col. 830 km al oeste-suroeste de Cabo San Lucas, BCS.	75/95	Tormenta Tropical	Noreste (50°) a 15 km/h
11	27 sep / 22:00	19.5	115.9	520 km al oeste de Isla Socorro, Col. 725 km al oeste-suroeste de Cabo San Lucas, BCS.	65/85	Tormenta Tropical	Noreste (40°) a 15 km/h
12	28 sep / 04:00	20.2	115.5	505 km al oeste-noroeste de Isla Socorro, Col. 605 km al sur-suroeste de Cabo San Lázaro, BCS.	65/85	Tormenta Tropical	Nor-noreste (25°) a 15 km/h
13	28 sep / 10:00	21.0	115.2	510 km al oeste-noroeste de Isla Socorro, Col., y a 585 km al oeste-suroeste de Cabo San Lucas, BCS.	55/75	Depresión Tropical	Noreste (35°) a 17 km/h
14	28 sep / 16:00	21.6	115.2	A 545 km al noroeste de Isla Socorro, Col., y a 565 km al oeste-suroeste de Cabo San Lucas, BCS.	55/75	Depresión Tropical	Norte (360°) a 11 km/h
15	28 sep / 22:00	22.1	115.1	540 km al oeste de Cabo San Lucas, BCS.	55/75	Depresión Tropical	Norte (360°) a 9 km/h
16	29 sep / 4:00	22.7	115.3	555 km al oeste de Cabo San Lucas, BCS.	45/65	Depresión Tropical	nor-noroeste (345°) a 11 km/h
17	29 sep / 10:00	23.5	115.5	350 km al oeste-suroeste de Cabo San Lázaro, BCS	35/45	Depresión Tropical	nor-noroeste (345°) a 11 km/h

**DEBIDO A LAS CONDICIONES DEL SISTEMA ESTE ES EL ÚLTIMO AVISO QUE EMITE EL SERVICIO
METEOROLÓGICO NACIONAL**

Pronosticador: PAMELA GARCÍA LÓPEZ

Revisó: ELIZABETH RAMOS GARCÍA